



<https://blz.li/2qpd>

STAURAUM IN DER LOGISTIK - LAGERBÜHNEN OPTIMAL WÄHLEN UND BESTÜCKEN

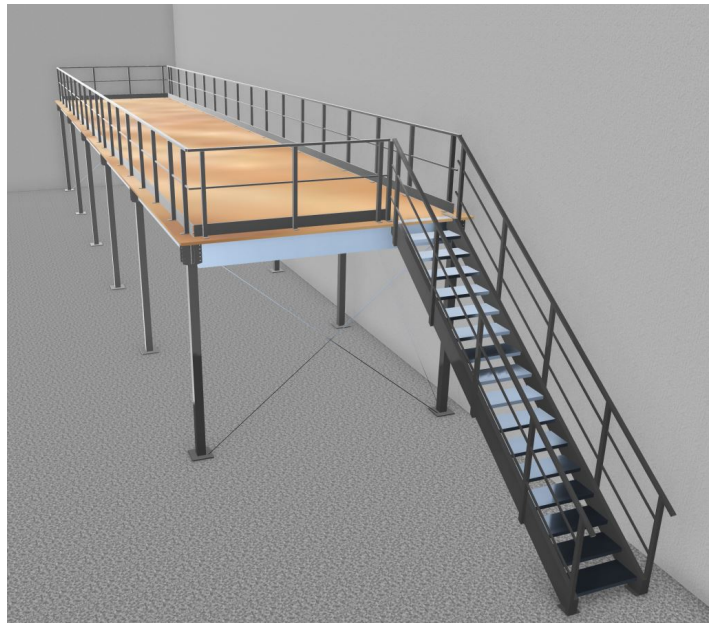
Veröffentlicht am 23.09.2024 um 11:31 von Redaktion LeineBlitz

Der Lagerbedarf in der Industrie ist deutlich gewachsen. Saisonale Waren und auch aktuelle Produkte müssen eingelagert werden und dabei jederzeit zugänglich bleiben. Die digitale Lagerverwaltung ist nur ein Benefit der Automatisierung, es kommt aber auch immer noch auf die Einrichtung des Lagers selbst an. Hohe Räumlichkeiten lassen sich mit Lagerbühnen erweitern, ohne dass Umbaumaßnahmen notwendig werden. Hier kommt es darauf an, diese nicht nur optimal zu wählen, sondern auch effizient zu bestücken.

Lagerbühnen nach vorhandenem Platz auswählen

Bei der [Entscheidung für die richtige Lagerbühne](#) ist es wichtig, den Platz zu ermitteln. Je nach Höhe der Lagerhalle ist es möglich, eine oder auch mehrere Ebenen zu integrieren. Ein Grundriss der Räumlichkeiten

erleichtert die Planung, da hier die Größe genau passend zugeschnitten werden kann. Logistiker sollten die Möglichkeit in Betracht ziehen, die Räume später noch mehr zu erweitern und die Lagerbühne bei entsprechender Kapazität in die Höhe auszubauen.



Tragfähigkeit hängt von den Gütern ab

Wie sicher und haltbar die Lagerbühne ist, hängt vom Material ab. Stahl ist als Trägermaterial besonders effizient, da hier auch schwere Güter platziert werden können. Angefertigte Lagerbühnen haben eine Kapazität, wie viel sie bei Volllast maximal tragen können. Diese Grenzen sind wichtig, denn nur innerhalb des zulässigen Lastrahmens kann die Sicherheit der Waren gewährleistet werden. Überlastungen sind nicht nur ein Risiko für die Konstruktion selbst, sondern auch für die Mitarbeiter.

Für den Bodenbelag wird je nach Lagerbühne entweder Holz, Gitterroste oder Stahl genutzt. Das hängt vom Einsatzzweck ab, aber auch von der Belastbarkeit. Im [Sinne des Arbeitsschutzes](#) muss nicht nur ein sicherer Zugang gewährleistet sein, sondern auch eine Sicherung vor Abstürzen. Die Mitarbeiter müssen die nach oben gewonnene Fläche dauerhaft betreten können, ohne dass sie sich dabei in Gefahr bringen.

Logistik und schnelle Verfügbarkeit der Waren muss möglich sein

Bei [Projekten wie der Tafel](#), aber auch im Handel ist es wichtig, dass die eingelagerten Waren jederzeit schnell verfügbar sind. Lagerbühnen sollten daher die Möglichkeit bieten, den Zugriff jederzeit und ohne größeren Mehraufwand zu gewähren. Die Begehung des zusätzlichen Stauraums erfolgt wahlweise über eine Treppe, kann aber auch über ein Liftsystem

sichergestellt werden.

In Deutschland [besteht ein hoher Bedarf an Lagerflächen](#) und oft ist es schwierig, neue Räumlichkeiten bei Platzmangel zu finden. Genau hier ist es sinnvoll, in die Höhe zu erweitern und so die eigentlich vorhandene Immobilie weiterzunutzen. Um die Effizienz nicht zu beeinträchtigen, braucht es bei einem hohen Warenumsatz freie Zugänglichkeit zu allen Produkten.

Stauraum-Erweiterung auch in der Produktion

Nicht nur in der Logistik ist der Bedarf an Erweiterung der Räumlichkeiten gestiegen. Auch Einzelhandelsflächen sind häufig zu klein und bieten nicht genug Möglichkeiten, alle Waren für den Kunden auf Lager zu halten. Lagerbühnen bieten auch hier die Möglichkeit, die vorhandene Grundfläche wahlweise zu verdoppeln (eine Ebene) oder sogar zu verdreifachen (zwei Ebenen). Ein sicher installiertes Projekt bietet sogar die Chance, hier Büro- oder Arbeitsräume einzurichten. In vielen Produktions- und Lagerhallen braucht es Büros, die auf einer zusätzlichen Ebene einfach zu errichten sind.