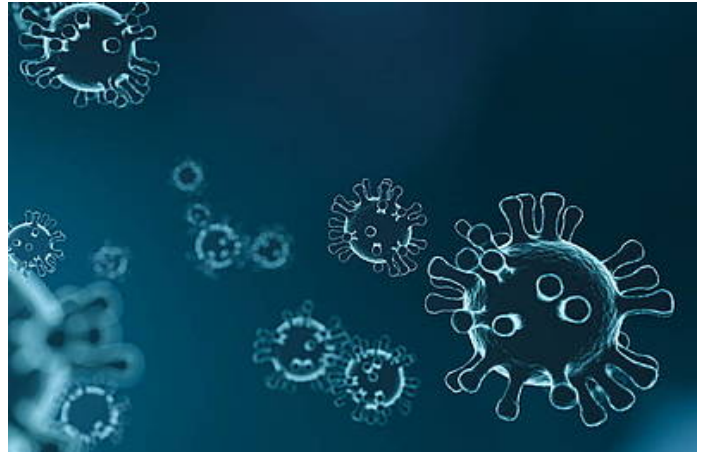


Veröffentlicht auf www.leineblitz.de am Donnerstag, 12.01.23 um 14:37 Uhr:

Region Hannover: Coronavirus: Die aktuellen Zahlen in der Region Hannover

REGION. Die Region Hannover hat seit Auftreten der ersten Corona-Infektion insgesamt 517 187 Menschen (gestern: 516 745) registriert, die sich in der Region mit dem Coronavirus infiziert haben. Davon sind zum heutigen Stand 509 815 Personen (gestern: 508 709) als genesen aufgeführt. 1982 Menschen sind an einer nachgewiesenen Corona-Infektion in der Region verstorben. Somit sind **zum jetzigen Zeitpunkt 5389 Menschen** (gestern: 6054) in der Region infiziert.



Für die Corona-Regelungen des Landes sind drei Werte relevant. Der erste Wert, die 7-Tages-Inzidenz pro 100 000 Einwohner, wird vom RKI ermittelt und täglich veröffentlicht. Der Wert liegt tagesaktuell bei **218,3** (gestern: 177,0). Die beiden anderen Werte sind Landeswerte für ganz Niedersachsen gelten auch für die Region Hannover. Sie werden täglich vom Land veröffentlicht.

Zahl der gegenwärtig Infizierten, verteilt nach Kommunen (Zahl in Klammern: Gesamtzahl der Infizierten seit Ausbruch/7-Tage-Inzidenz):

Barsinghausen: 127 (15 799/156,7) Fälle
Burgdorf: 111 (13 449/137,3) Fälle
Burgwedel: 94 (8940/219,2) Fälle
Garbsen: 318 (26 308/231,2) Fälle
Gehrden: 66 (6850/169,5) Fälle
Hemmingen: 85 (8201/352,9) Fälle
Isernhagen: 101 (10 071/239,2) Fälle
Laatzen: 163 (19 181/170,8) Fälle
Landeshauptstadt Hannover: 2396 (236 472/215,5) Fälle
Langenhagen: 309 (24 263/175,7) Fälle
Lehrte: 246 (20 309/225,5) Fälle
Neustadt: 209 (19 179/283,0) Fälle
Pattensen: 43 (6736/170,7) Fälle
Ronneberg: 86 (11 149/167,7) Fälle
Seelze: 188 (16 971/250,4) Fälle
Sehnde: 210 (11 584/395,8) Fälle
Springe: 130 (12 512/202,4) Fälle
Uetze: 116 (10 171/172,6) Fälle
Wedemark: 154 (12 994/172,2) Fälle
Wennigsen: 99 (6226/486,7) Fälle
Wunstorf: 138 (19 822/141,5) Fälle

Verteilung nach Alter (seit Beginn der Erfassung):

0 bis 9 Jahre: 44 196 Fälle
10 bis 19 Jahre: 61 484 Fälle
20 bis 29 Jahre: 82 127 Fälle

30 bis 39 Jahre: 87 309 Fälle
40 bis 49 Jahre: 77 424 Fälle
50 bis 59 Jahre: 78 089 Fälle
60 bis 69 Jahre: 41 933 Fälle
70 bis 79 Jahre: 20 153 Fälle
Über 80 Jahre: 20 833 Fälle
keine Angabe: 3639

von [Redaktion LeineBlitz](#)

Erstellungsdatum: 20. May. 2024, 06:17 Uhr
Copyright © 2024, K3 Media, Pattensen.