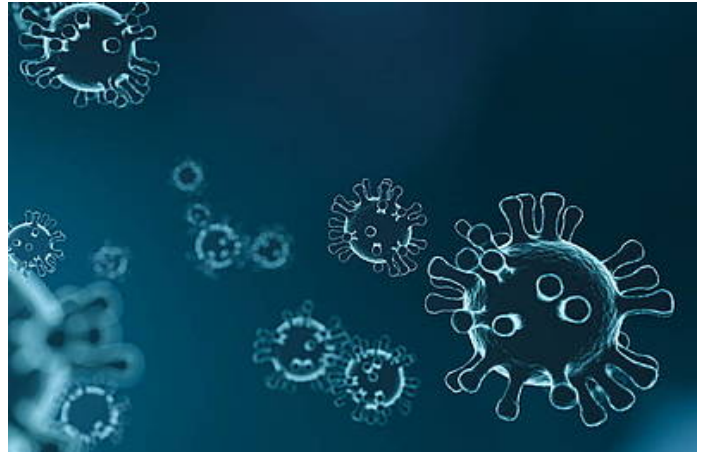


## Region Hannover: Coronavirus: Die aktuellen Zahlen in der Region Hannover

**REGION.** Die Region Hannover hat seit Auftreten der ersten Corona-Infektion insgesamt 524 521 Menschen (Freitag: 524 132) registriert, die sich in der Region mit dem Coronavirus infiziert haben. Davon sind zum heutigen Stand 519 771 Personen (Freitag: 519 409) als genesen aufgeführt. 2102 Menschen sind an einer nachgewiesenen Corona-Infektion in der Region verstorben. Somit sind **zum jetzigen Zeitpunkt 2647 Menschen**(Freitag: 2620) in der Region infiziert.



Für die Corona-Regelungen des Landes sind drei Werte relevant. Der erste Wert, die 7-Tages-Inzidenz pro 100 000 Einwohner, wird vom RKI ermittelt und täglich veröffentlicht. Der Wert liegt tagesaktuell bei **125,6** (Freitag: 113,8). Die beiden anderen Werte sind Landeswerte für ganz Niedersachsen gelten auch für die Region Hannover. Sie werden täglich vom Land veröffentlicht.

Zahl der gegenwärtig Infizierten, verteilt nach Kommunen (Zahl in Klammern: Gesamtzahl der Infizierten seit Ausbruch/7-Tage-Inzidenz):

Barsinghausen: 80 (16 029/131,6) Fälle  
Burgdorf: 69 (13 635/134,2) Fälle  
Burgwedel: 46 (9071/114,4) Fälle  
Garbsen: 172 (26 743/158,9) Fälle  
Gehrden: 31 (6942/69,1) Fälle  
**Hemmingen: 29 (8295/71,6) Fälle**  
Isernhagen: 35 (10 202/63,8) Fälle  
**Laatzten: 80 (19 407/76,4) Fälle**  
Landeshauptstadt Hannover: 1178 (239 625/120,5) Fälle  
Langenhagen: 132 (24 616/142,3) Fälle  
Lehrte: 107 (20 712/111,7) Fälle  
Neustadt: 86 (19 436/111,0) Fälle  
**Pattensen: 49 (6839/197,0) Fälle**  
Ronneberg: 58 (11 282/91,8) Fälle  
Seelze: 105 (17 272/154,7) Fälle  
Sehnde: 80 (11 784/163,2) Fälle  
Springe: 72 (12 697/129,4) Fälle  
Uetze: 52 (10 378/124,7) Fälle  
Wedemark: 50 (13 134/84,5) Fälle  
Wennigsen: 31 (6327/116,5) Fälle  
Wunstorf: 105 (20 095/136,8) Fälle

Verteilung nach Alter (seit Beginn der Erfassung):

0 bis 9 Jahre: 44 419 Fälle  
10 bis 19 Jahre: 61 923 Fälle  
20 bis 29 Jahre: 83 064 Fälle

30 bis 39 Jahre: 88 676 Fälle  
40 bis 49 Jahre: 78 615 Fälle  
50 bis 59 Jahre: 79 315 Fälle  
60 bis 69 Jahre: 42 735 Fälle  
70 bis 79 Jahre: 20 584 Fälle  
Über 80 Jahre: 21 517 Fälle  
keine Angabe: 3673

von [Redaktion LeineBlitz](#)

Erstellungsdatum: 08. May. 2024, 05:15 Uhr  
Copyright © 2024, K3 Media, Pattensen.