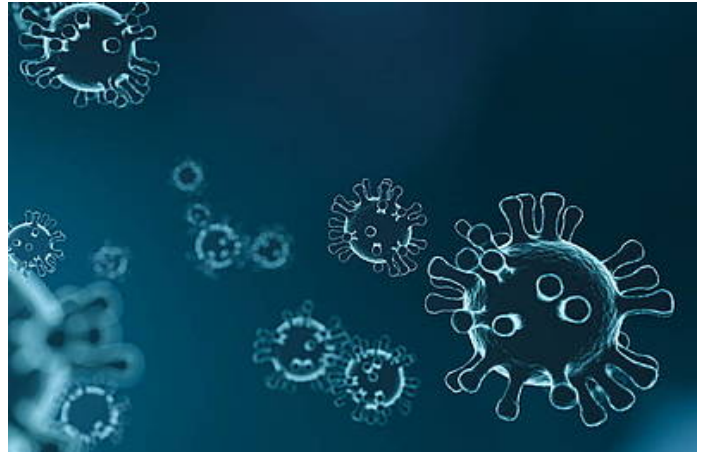


Region Hannover: Coronavirus: Die aktuellen Zahlen in der Region Hannover

REGION. Die Region Hannover hat seit Auftreten der ersten Corona-Infektion insgesamt 520 336 Menschen (Freitag: 519 984) registriert, die sich in der Region mit dem Coronavirus infiziert haben. Davon sind zum heutigen Stand 515 710 Personen (Freitag: 515 438) als genesen aufgeführt. 2059 Menschen sind an einer nachgewiesenen Corona-Infektion in der Region verstorben. Somit sind **zum jetzigen Zeitpunkt 2566 Menschen** (Freitag: 2494) in der Region infiziert.



Für die Corona-Regelungen des Landes sind drei Werte relevant. Der erste Wert, die 7-Tages-Inzidenz pro 100 000 Einwohner, wird vom RKI ermittelt und täglich veröffentlicht. Der Wert liegt tagesaktuell bei **112,5** (Freitag: 114,7). Die beiden anderen Werte sind Landeswerte für ganz Niedersachsen gelten auch für die Region Hannover. Sie werden täglich vom Land veröffentlicht.

Zahl der gegenwärtig Infizierten, verteilt nach Kommunen (Zahl in Klammern: Gesamtzahl der Infizierten seit Ausbruch/7-Tage-Inzidenz):

Barsinghausen: 81 (15 894/137,2) Fälle
Burgdorf: 64 (13 532/103,0) Fälle
Burgwedel: 41 (8996/95,3) Fälle
Garbsen: 143 (2692/118,0) Fälle
Gehrden: 25 (6887/94,2) Fälle
Hemmingen: 38 (8246/122,7) Fälle
Isernhagen: 53 (10 133/119,6) Fälle
Laatzen: 78 (19 276/105,6) Fälle
Landeshauptstadt Hannover: 1067 (237 809/120,3) Fälle
Langenhagen: 119 (24 419/116,0) Fälle
Lehrte: 148 (20 472/190,5) Fälle
Neustadt: 103 (19 301/132,8) Fälle
Pattensen: 30 (6773/124,8) Fälle
Ronneberg: 40 (11 197/127,8) Fälle
Seelze: 132 (17 125/205,4) Fälle
Sehnde: 63 (11 664/138,7) Fälle
Springe: 61 (12 588/102,9) Fälle
Uetze: 101 (10 282/244,5) Fälle
Wedemark: 44 (13 048/100,7) Fälle
Wennigsen: 42 (6272/178,2) Fälle
Wunstorf: 93 (19 930/120,3) Fälle

Verteilung nach Alter (seit Beginn der Erfassung):

0 bis 9 Jahre: 44 336 Fälle
10 bis 19 Jahre: 61 700 Fälle
20 bis 29 Jahre: 82 468 Fälle

30 bis 39 Jahre: 87 960 Fälle
40 bis 49 Jahre: 77 941 Fälle
50 bis 59 Jahre: 78 562 Fälle
60 bis 69 Jahre: 42 273 Fälle
70 bis 79 Jahre: 20 305 Fälle
Über 80 Jahre: 21 134 Fälle
keine Angabe: 3657

von [Redaktion LeineBlitz](#)

Erstellungsdatum: 27. April. 2024, 08:53 Uhr
Copyright © 2024, K3 Media, Pattensen.