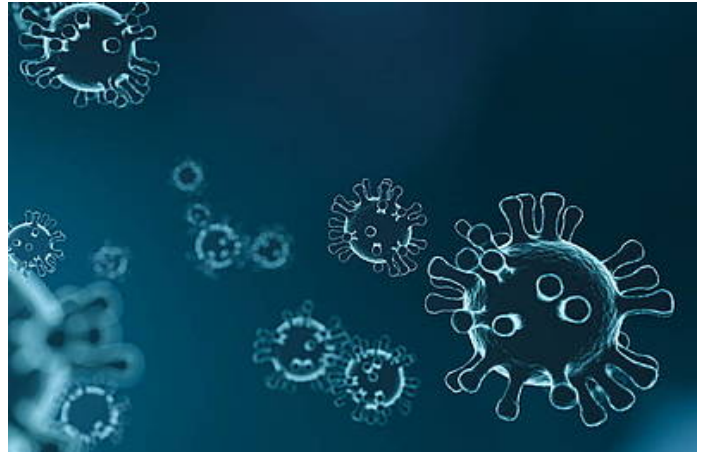


Veröffentlicht auf www.leineblitz.de am Dienstag, 21.02.23 um 11:57 Uhr:

Region Hannover: Coronavirus: Die aktuellen Zahlen in der Region Hannover

REGION. Die Region Hannover hat seit Auftreten der ersten Corona-Infektion insgesamt 524 787 Menschen (gestern: 524 521) registriert, die sich in der Region mit dem Coronavirus infiziert haben. Davon sind zum heutigen Stand 519 962 Personen (gestern: 519 771) als genesen aufgeführt. 2103 Menschen sind an einer nachgewiesenen Corona-Infektion in der Region verstorben. Somit sind **zum jetzigen Zeitpunkt 2721 Menschen** (gestern: 2647) in der Region infiziert.



Für die Corona-Regelungen des Landes sind drei Werte relevant. Der erste Wert, die 7-Tages-Inzidenz pro 100 000 Einwohner, wird vom RKI ermittelt und täglich veröffentlicht. Der Wert liegt tagesaktuell bei **123,6** (gestern: 125,6). Die beiden anderen Werte sind Landeswerte für ganz Niedersachsen gelten auch für die Region Hannover. Sie werden täglich vom Land veröffentlicht.

Zahl der gegenwärtig Infizierten, verteilt nach Kommunen (Zahl in Klammern: Gesamtzahl der Infizierten seit Ausbruch/7-Tage-Inzidenz):

Barsinghausen: 87 (16 043/153,9) Fälle
Burgdorf: 73 (13 639/137,3) Fälle
Burgwedel: 49 (9074/123,9) Fälle
Garbsen: 176 (26 755/160,4) Fälle
Gehrden: 32 (6948/87,9) Fälle
Hemmingen: 31 (8299/86,9) Fälle
Isernhagen: 35 (10 205/51,8) Fälle
Laatzen: 82 (19 416/85,4) Fälle
Landeshauptstadt Hannover: 1212 (239 739/128,7) Fälle
Langenhagen: 147 (24 641/168,7) Fälle
Lehrte: 105 (20 724/124,8) Fälle
Neustadt: 84 (19 443/106,7) Fälle
Pattensen: 47 (6840/177,3) Fälle
Ronneberg: 55 (11 284/99,8) Fälle
Seelze: 102 (17 275/154,7) Fälle
Sehnde: 86 (11 798/191,8) Fälle
Springe: 72 (12 704/129,4) Fälle
Uetze: 47 (10 380/124,7) Fälle
Wedemark: 53 (13 141/97,5) Fälle
Wennigsen: 33 (6331/130,2) Fälle
Wunstorf: 113 (20 108/153,3) Fälle

Verteilung nach Alter (seit Beginn der Erfassung):

0 bis 9 Jahre: 44 421 Fälle
10 bis 19 Jahre: 61 934 Fälle
20 bis 29 Jahre: 83 100 Fälle

30 bis 39 Jahre: 88 720 Fälle
40 bis 49 Jahre: 78 666 Fälle
50 bis 59 Jahre: 79 366 Fälle
60 bis 69 Jahre: 42 764 Fälle
70 bis 79 Jahre: 20 596 Fälle
Über 80 Jahre: 21 540 Fälle
keine Angabe: 3680

von [Redaktion LeineBlitz](#)

Erstellungsdatum: 08. May. 2024, 07:20 Uhr
Copyright © 2024, K3 Media, Pattensen.